

Se alquila piso céntrico en Arguineguín, Gran Canaria

750 €

Numero de referencia: 3185



Numero de referencia: 3185

Escribe: Leilighet

Ubicación: Arguineguin

Complejo: Arguineguin

Agua y electricidad: inklusiv til 50 euro per måned

M2 útiles: 45 m²

Sobre la propiedad

Se alquila piso céntrico en Arguineguín, Gran Canaria

La vivienda:

Este acogedor apartamento es perfecto para parejas o personas individuales, y cuenta con una distribución bastante amplia y luminosa. Está en una segunda planta y el edificio cuenta con ascensor.

Su **distribución** es la siguiente:

- **Salón- cocina** luminoso y espacioso totalmente equipado. La cocina cuenta con zona de cocinado y una barra con butacas para comer. Por su parte, el salón es perfecto para relajarse y descansar. Cuenta con TV, sillón, dos sofás y una pequeña mesa para tomar café.
- **Dormitorio** espacioso con dos camas individuales, ropero, mesa de noche y cómoda.
- **Baño** moderno con ducha.

Instalaciones clave de la propiedad

1 Habitación

1 Baño

100 m de la playa

Otras facilidades

- Ducha
- Ascensor
- Amueblado

La zona:

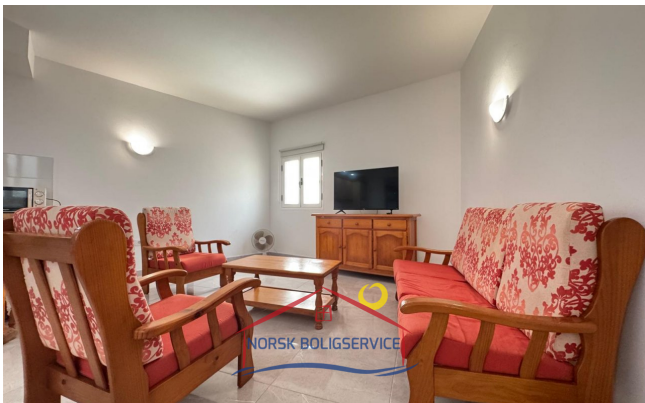
El apartamento está **ubicado** en el centro del pueblo de **Arguineguín**. Tiene **buena accesibilidad** a la **zona comercial y gastronómica**. Andando podemos acceder a las dos **playas** con las que cuenta el pueblo y a **paseos, parques** y demás zonas para **disfrutar** de los **mejores atardeceres** de la isla.

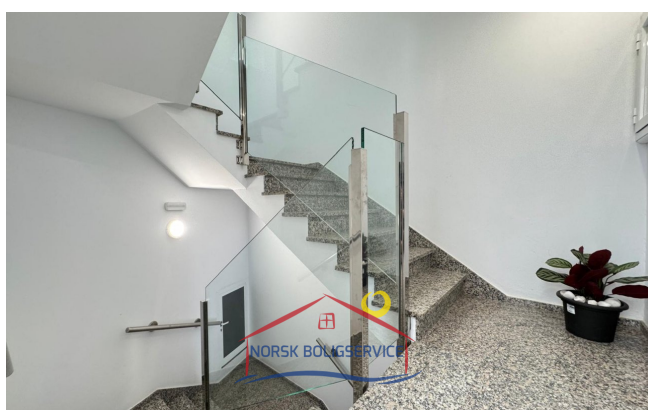
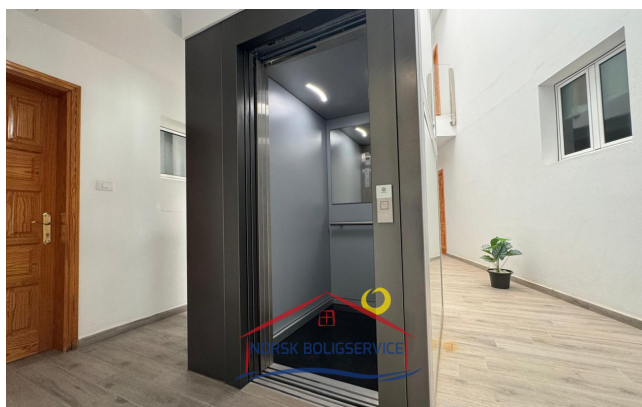
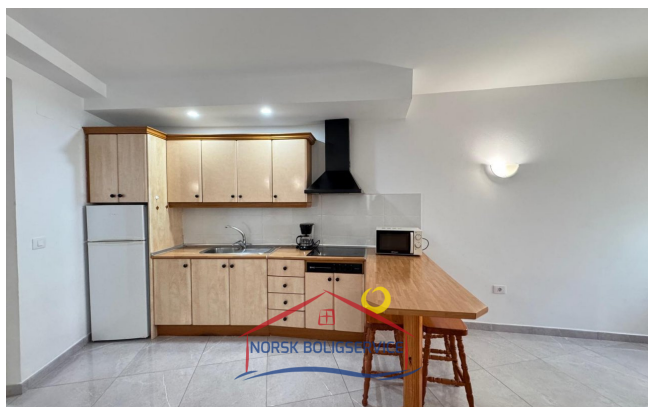
Arguineguín cuenta con numerosos **lugares de ocio, gastronomía y comercio**, además de contar con **supermercados, farmacias, colegios y centro de salud** a los que podemos ir andando.

Información adicional:

Los gastos de agua y luz están incluidos hasta 50 euros al mes. Para poder reservar la propiedad en alquiler es necesario abonar la fianza y una comisión de agente (+ 7% IGIC). Normalmente, el valor de la comisión es el equivalente a un mes de alquiler más el IGIC correspondiente. En alquileres hasta 11 meses la comisión corresponde al inquilino, a partir de 12 meses al dueño.

En cuanto a la fianza, al finalizar el contrato de arrendamiento, si la propiedad se devuelve en las mismas condiciones y estado que fue entregada, la fianza será devuelta en su totalidad al inquilino. Normalmente, el valor de la fianza es el equivalente a un mes de alquiler.





Horario de oficina

lunes - viernes 10.00-16.00
sábado 10.00 - 13.00

Dirección de oficina

Calle Ángel Guimerá,
1B
Las Palmas
35120 Arguineguin,
Gran Canaria

Web

www.canaria.no
www.norskboligservice.com

Facebook

Teléfono de contacto

0034 928 185 004 (Spain)

047 925 65 860

(Norwegian mobile)